

虎の門病院分院精神科

「うつ状態・適応障害の検査入院コース」のご案内

- ・うつ状態や適応障害には、さまざまな要因が関与しています。
 - ①脳梗塞や甲状腺疾患などの身体的な要因
 - ②性格のかたよりや発達障害といった心の特性
 - ③職場や家庭といった環境的な要因、などです。
- ・適切な治療のために、どのような要因が関与しているかを評価することが大切です。
- ・この検査入院コースでは、7日間の入院期間中に、不調をきたしている要因についてお話をうかがい、集中的に検査をおこなって、治療の方針を明確にすることを旨とします。

1 対象となる方

- ・18歳以上の方
 - ・他の病院にかかりつけで、検査入院のみ希望される方
(退院後の外来は、もとのかかりつけ病院に通院いただきます)
 - ・当院にかかりつけで、検査入院を希望される方
- *現在かかりつけが無い方で当コースをご希望される場合は事前にご相談ください。

2 対象とならない方

- ・自殺の恐れが高い方、興奮の著しい方、その他、開放病棟での療養に適さない方はお引き受けできません。
- ・アルコール依存症で飲酒を続けている方は、心理検査における正確な評価が難しいため、お引き受けできません。

3 検査の内容

血液検査	うつ状態を起こしうる身体疾患の有無を調べます。
心電図 胸・腹部レントゲン	一般的な身体の異常がないかを調べます。
頭部CT	脳腫瘍や梗塞の有無、萎縮の程度などを調べます。
脳波	てんかんの有無や、意識レベルなどを評価します。
アプノモニター	睡眠時無呼吸症候群の有無を調べます。
心理検査	知能を測る検査や、性格の特徴を調べる検査、発達障害のスクリーニング検査など、患者さんの状態に合わせて複数の検査をおこないます。

4 入院までの流れ

■他の病院にかかりつけの方

(1)かかりつけ病院から診療情報提供書（紹介状）を作成してもらってください。

(2)患者支援部に電話して初診の予約をとってください。

TEL：044-857-9411（患者支援部直通：平日 9～16時）

(3)当院の初診外来で診察をおこないます。

この際に診療情報提供書（紹介状）をお持ちください。

検査入院の適応があると判断された場合、入院の予約をお取りします。

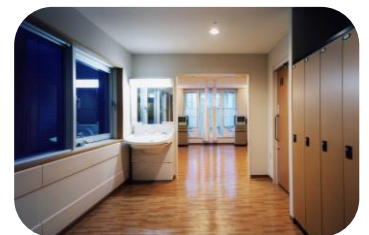
初診時に頭部CTと血液検査をおこないます。

(4)入院日が決定したら、当院より患者さんに電話でお知らせします。

■当院にかかりつけの方で検査入院をご希望の方は、主治医にお申し出ください。

5 スケジュールの一例

外来初診時	医師の診察と、入院の予約 血液検査、頭部CT
入院1日目	入院。医師の診察。 尿検査、心電図、胸腹部レントゲン
入院2日目	心理検査①、脳波検査、医師の診察。
入院3日目	心理検査②、アプノモニター、医師の診察。
入院4日目	土日は、ご自身で記入いただく、自記式の
入院5日目	心理検査をしていただきます。
入院6日目	心理検査③、医師の診察。
入院7日目	検査の結果説明①。退院。
退院2週間後	外来で、検査の結果説明② かかりつけ病院へ検査結果を郵送



6 費用の目安

3割負担の患者さん：約81,000円

（初診時：約12,000円、入院費用：約69,000円）

※諸条件により、多少の変動がある可能性があります。



国家公務員共済組合連合会

虎の門病院 分院

TORANOMON HOSPITAL KAJIGAYA