



# 虎の門病院 院内がん登録集計

## 2021年集計

### 集計方法について

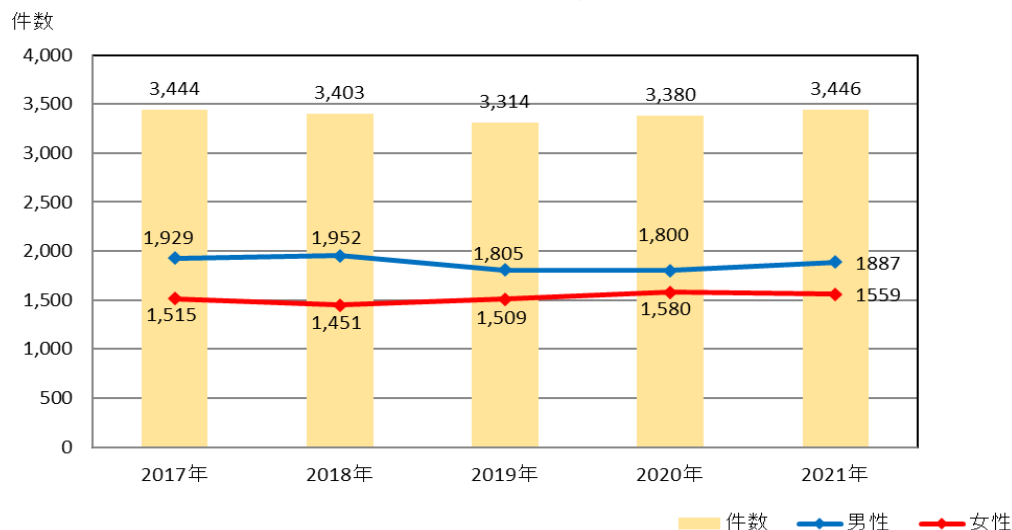
虎の門病院院内がん登録データより集計したものです。  
登録方法は「がん診療連携拠点病院等院内がん登録標準登録様式」に準拠しています。

※患者数が5名未満のものについては、個人情報保護の観点より「-」と表記しております。

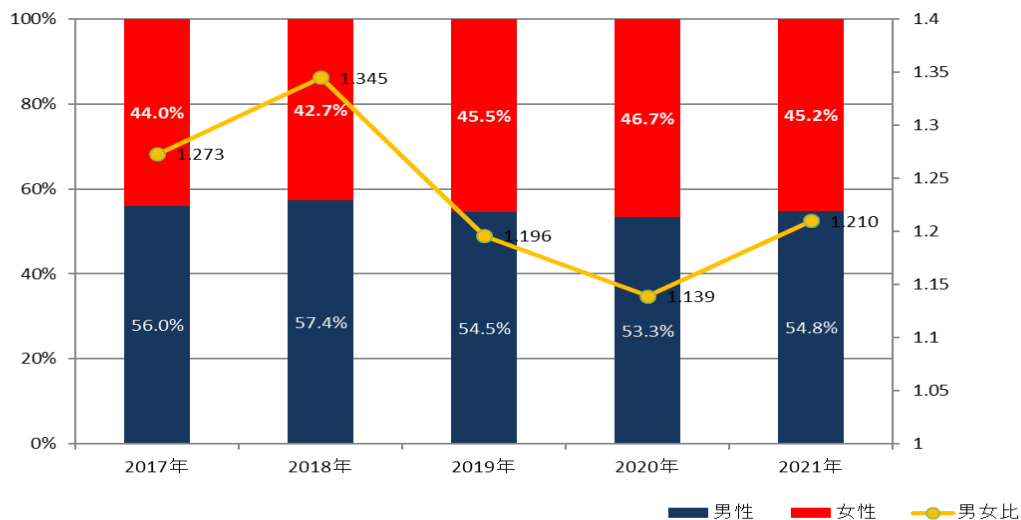
# 年次推移と部位当別登録数

診断年	2017年		2018年		2019年		2020年		2021年	
	件数	(%)	件数	(%)	件数	(%)	件数	(%)	件数	(%)
全体	3,483	-	3,443	-	3,371	-	3,417	-	3,485	-
男性	1,947	(55.9%)	1,971	(57.2%)	1,831	(54.3%)	1,817	(53.2%)	1,908	(54.7%)
女性	1,536	(44.1%)	1,472	(42.8%)	1,540	(45.7%)	1,600	(46.8%)	1,577	(45.3%)
症例区分「その他」を除く	件数	(%)	件数	(%)	件数	(%)	件数	(%)	件数	(%)
全体	3,444	-	3,403	-	3,314	-	3,380	-	3,446	-
男性	1,929	(56.0%)	1,952	(57.4%)	1,805	(54.5%)	1,800	(53.3%)	1,887	(54.8%)
女性	1,515	(44.0%)	1,451	(42.6%)	1,509	(45.5%)	1,580	(46.7%)	1,559	(45.2%)

## 登録数の年次推移（症例区分「その他」を除く）



## 男女比の年次推移

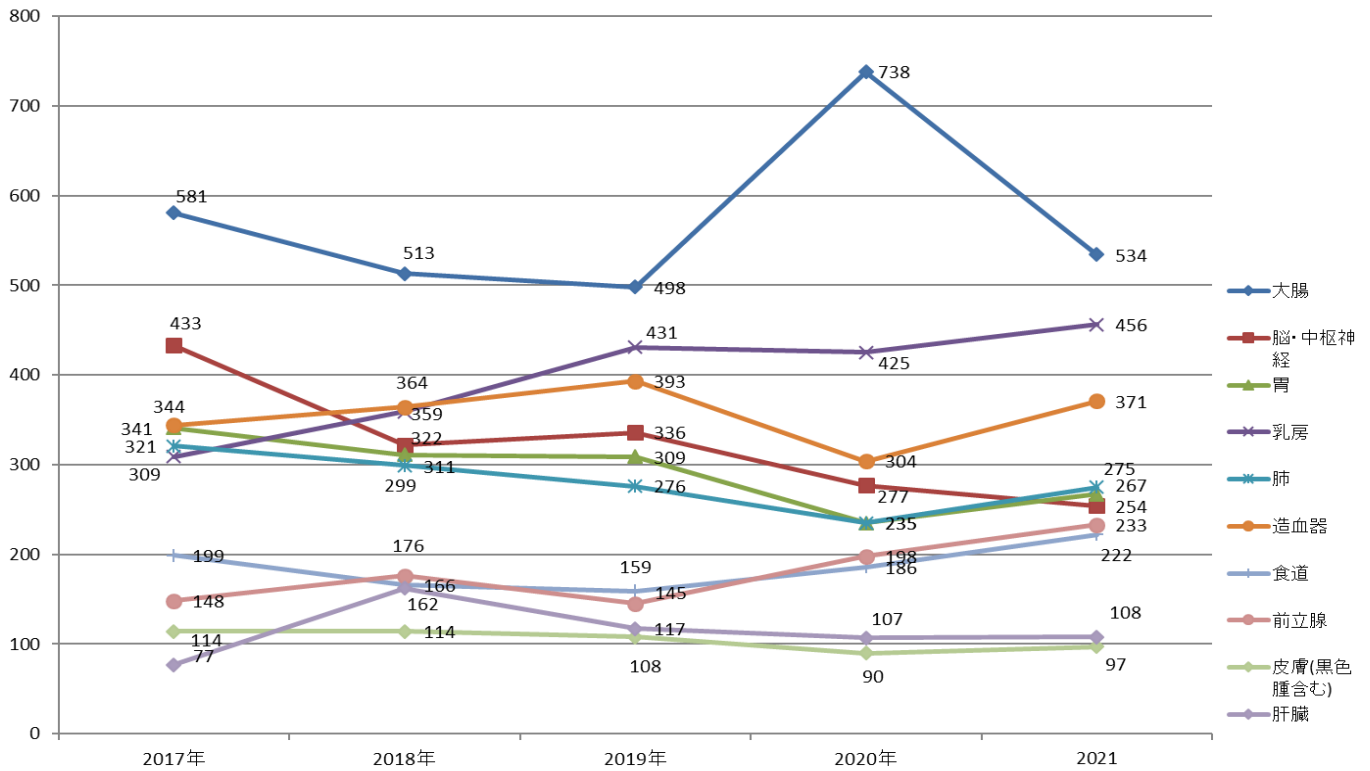


# 部位別登録数の推移

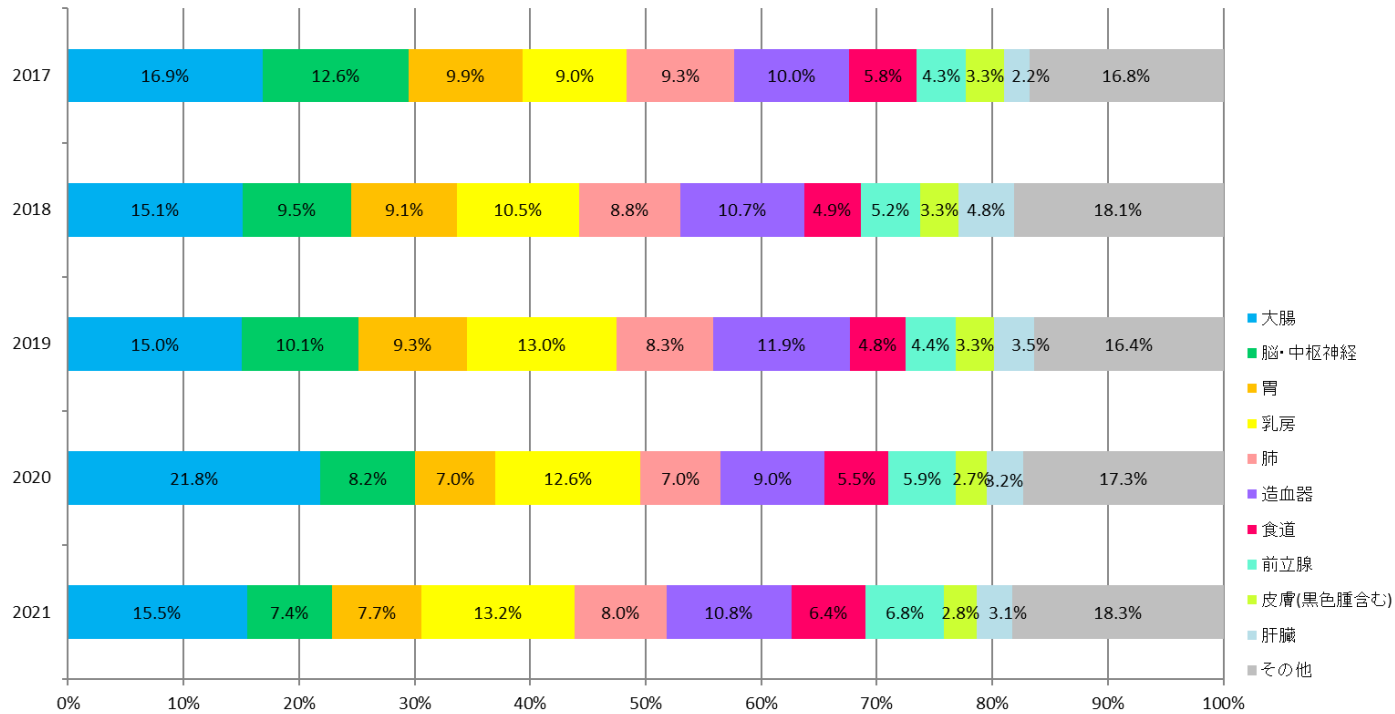
※症例区分「その他」を除く

診断年	2017年		2018年		2019年		2020年		2021年	
	件数	(%)	件数	(%)	件数	(%)	件数	(%)	件数	(%)
口腔・咽頭	80	(2.3%)	66	(1.9%)	61	(1.8%)	62	(1.8%)	66	(1.9%)
食道	199	(5.8%)	166	(4.9%)	159	(4.8%)	186	(5.5%)	222	(6.4%)
胃	341	(9.9%)	311	(9.1%)	309	(9.3%)	235	(7.0%)	267	(7.7%)
大腸	581	(16.9%)	513	(15.1%)	498	(15.0%)	738	(21.8%)	534	(15.5%)
肝臓	77	(2.2%)	162	(4.8%)	117	(3.5%)	107	(3.2%)	108	(3.1%)
胆嚢・胆管	39	(1.1%)	27	(0.8%)	24	(0.8%)	30	(0.9%)	39	(1.1%)
膵臓	80	(2.3%)	90	(2.6%)	100	(3.0%)	87	(2.6%)	99	(2.9%)
喉頭	6	(0.2%)	7	(0.2%)	6	(0.2%)	-	(0.1%)	-	(0.1%)
肺	321	(9.3%)	299	(8.8%)	276	(8.3%)	235	(7.0%)	275	(8.0%)
骨・軟部	9	(0.3%)	9	(0.3%)	6	(0.2%)	7	(0.2%)	-	(0.0%)
皮膚（黒色腫含む）	114	(3.3%)	114	(3.3%)	108	(3.3%)	90	(2.7%)	97	(2.8%)
乳房	309	(9.0%)	359	(10.5%)	431	(13.0%)	425	(12.6%)	456	(13.2%)
子宮頸部	44	(1.3%)	55	(1.6%)	46	(1.4%)	76	(2.2%)	86	(2.5%)
子宮体部	22	(0.6%)	47	(1.4%)	38	(1.1%)	41	(1.2%)	36	(1.0%)
卵巣	25	(0.7%)	16	(0.5%)	21	(0.6%)	20	(0.6%)	19	(0.6%)
前立腺	148	(4.3%)	176	(5.2%)	145	(4.4%)	198	(5.9%)	233	(6.8%)
膀胱	74	(2.1%)	71	(2.1%)	59	(1.8%)	61	(1.8%)	75	(2.2%)
腎・他の尿路	89	(2.6%)	75	(2.2%)	77	(2.3%)	76	(2.2%)	76	(2.2%)
脳・中枢神経	433	(12.6%)	322	(9.5%)	336	(10.1%)	277	(8.2%)	254	(7.4%)
甲状腺	28	(0.8%)	41	(1.2%)	21	(0.6%)	25	(0.7%)	24	(0.7%)
悪性リンパ腫	149	(4.3%)	138	(4.1%)	152	(4.6%)	108	(3.2%)	132	(3.8%)
多発性骨髄腫	13	(0.4%)	16	(0.5%)	13	(0.4%)	19	(0.6%)	21	(0.6%)
白血病	104	(3.0%)	118	(3.5%)	124	(3.7%)	117	(3.5%)	157	(4.6%)
他の造血器腫瘍	78	(2.3%)	92	(2.7%)	104	(3.1%)	60	(1.8%)	61	(1.8%)
その他	81	(2.4%)	113	(3.3%)	83	(2.5%)	96	(2.8%)	105	(3.0%)
合計	3,444		3,403		3,314		3,380		3,446	

## 部位別登録数の推移(上位10部位)



## 部位別の割合の推移



・大腸は「結腸」と「直腸」の合計

・造血器は「悪性リンパ腫」と「白血病」と「その他の造血器」と「多発性骨髄腫」の合計

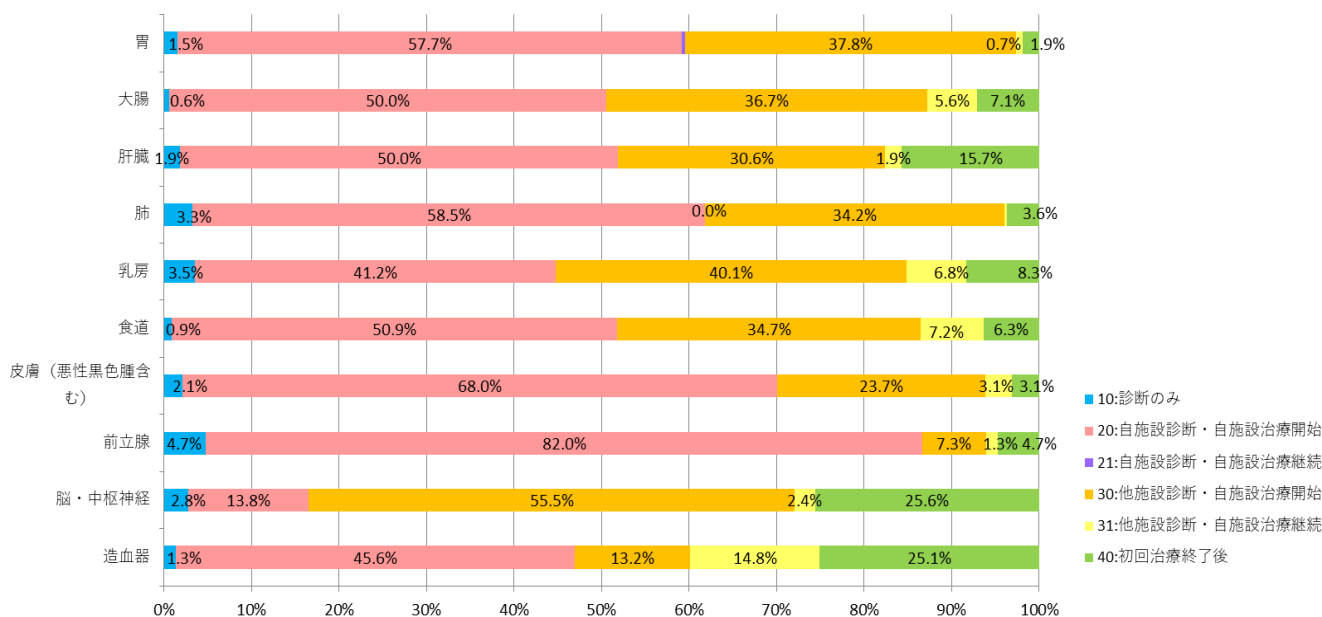
# 症例区分

## 症例区分の部位別

	胃		大腸		肝臓		肺		乳房	
診断のみ	-	(1.5%)	-	(0.6%)	-	(0.9%)	9	(3.3%)	16	(3.5%)
自施設診断 自施設治療開始	154	(57.7%)	267	(50.0%)	54	(50.0%)	161	(58.5%)	188	(41.2%)
自施設診断 自施設治療継続	-	(0.4%)	-	(0.0%)	-	(0.0%)	-	(0.0%)	-	(0.0%)
他施設診断 自施設治療開始	101	(37.8%)	196	(36.7%)	33	(30.6%)	94	(34.2%)	183	(40.1%)
他施設診断 自施設治療継続	-	(0.7%)	30	(5.6%)	-	(1.9%)	-	(0.4%)	31	(6.8%)
初回治療開始後	-	(1.9%)	38	(7.1%)	17	(15.7%)	10	(3.6%)	38	(8.3%)

	食道		皮膚 (悪性黒色腫を含む)		前立腺		脳・中枢神経		造血器	
診断のみ	-	(0.9%)	-	(2.1%)	11	(4.7%)	7	(2.8%)	-	(1.3%)
自施設診断 自施設治療開始	113	(50.9%)	66	(68.0%)	191	(82.0%)	35	(13.8%)	169	(45.6%)
自施設診断 自施設治療継続	-	(0.0%)	-	(0.0%)	-	(0.0%)	-	(0.0%)	-	(0.0%)
他施設診断 自施設治療開始	77	(34.7%)	23	(23.7%)	17	(7.3%)	141	(55.5%)	49	(13.2%)
他施設診断 自施設治療継続	16	(7.2%)	-	(3.1%)	-	(1.3%)	6	(2.4%)	55	(14.8%)
初回治療開始後	14	(6.3%)	-	(3.1%)	11	(4.7%)	65	(25.6%)	93	(25.1%)

## 症例区分別の割合

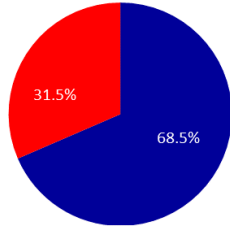


- ・大腸は「結腸」と「直腸」の合計
- ・肝臓は「肝臓」と「肝内胆管」の合計
- ・造血器は「悪性リンパ腫」と「白血病」と「その他の造血器」と「多発性骨髄腫」の合計

# 部位別：胃

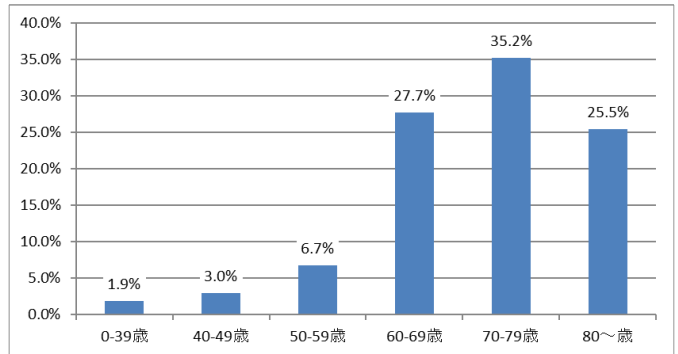
## 登録数と男女割合

	登録数
全体	267
男性	183
女性	84



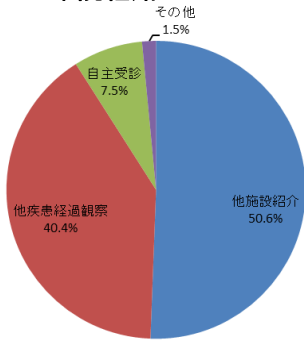
## 年齢

平均 **71.8** 歳      中央値 **72** 歳

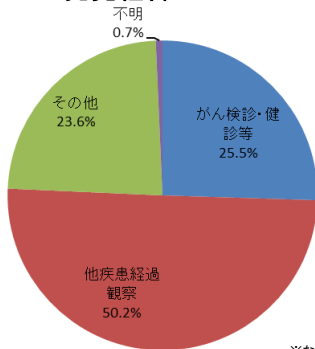


## 来院経路と発見経緯

### 来院経路



### 発見経緯

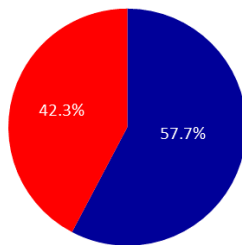


※なんらかの症状があり、病院を受診した場合は「その他」に含まれる

# 部位別：大腸 \*「結腸」と「直腸」の合計

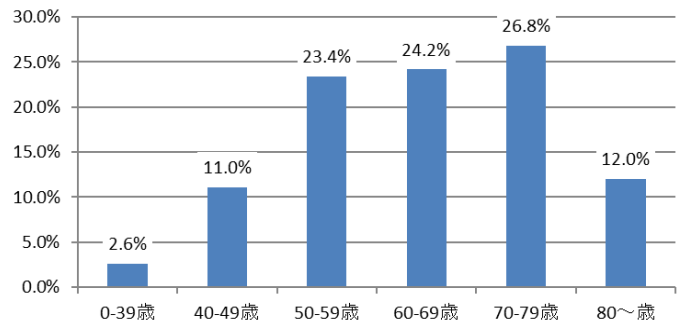
## 登録数と男女割合

	登録数
全体	534
男性	308
女性	226



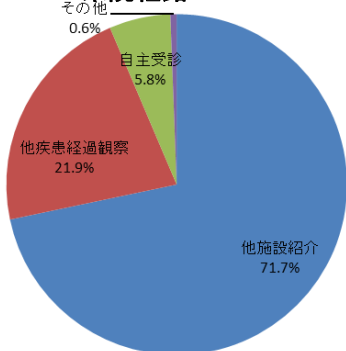
## 年齢

平均 **64.2** 歳      中央値 **64.0** 歳

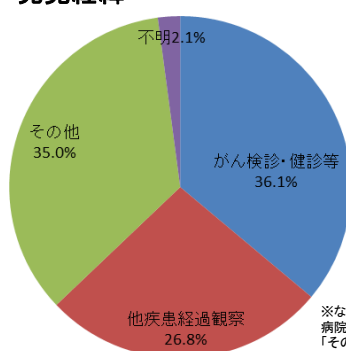


## 来院経路と発見経緯

### 来院経路



### 発見経緯

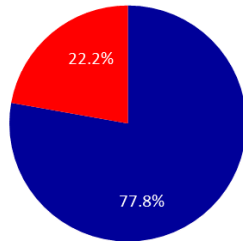


※なんらかの症状があり、病院を受診した場合は「その他」に含まれる

# 部位別：肝臓

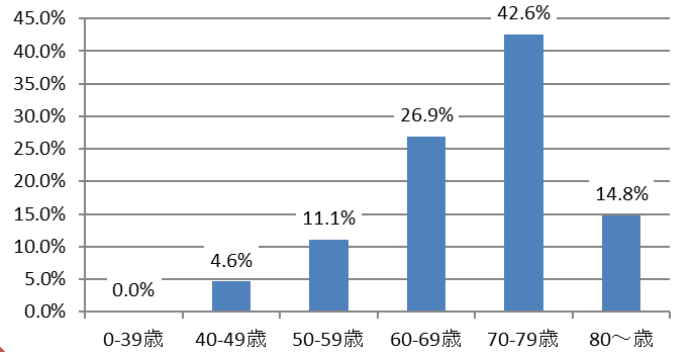
## 登録数と男女割合

	登録数
全体	108
男性	84
女性	24



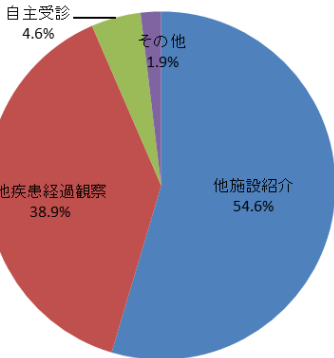
## 年齢

平均 69.7 歳 中央値 71.0 歳

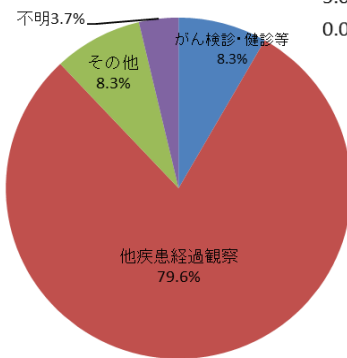


## 来院経路と発見経緯

### 来院経路



### 発見経緯

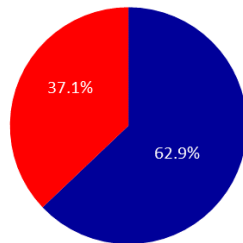


※なんらかの症状があり、病院を受診した場合は「その他」に含まれる

# 部位別：肺

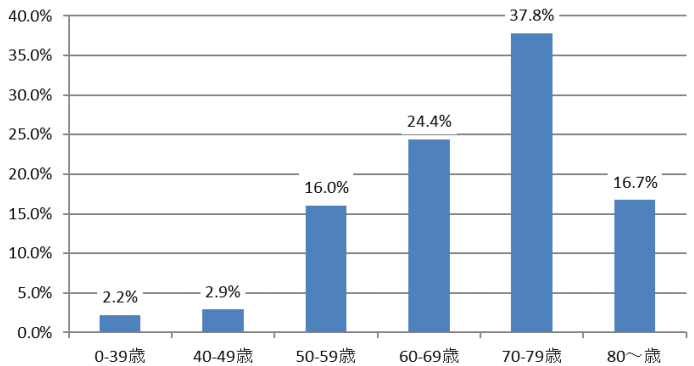
## 登録数と男女割合

	登録数
全体	275
男性	173
女性	102



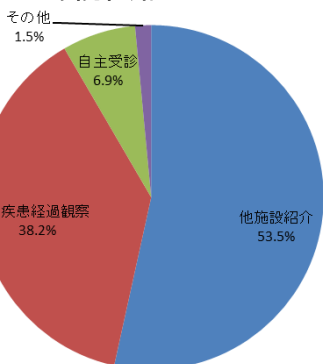
## 年齢

平均 68.8 歳 中央値 71.0 歳

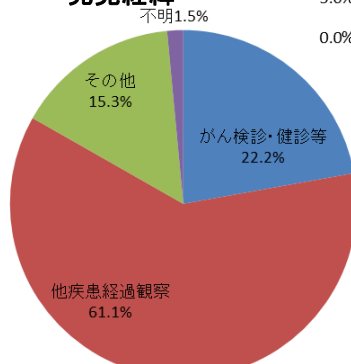


## 来院経路と発見経緯

### 来院経路



### 発見経緯

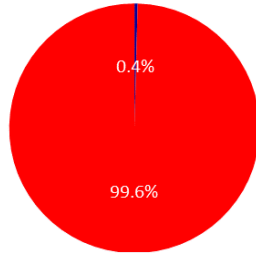


※なんらかの症状があり、病院を受診した場合は「その他」に含まれる

# 部位別：乳房

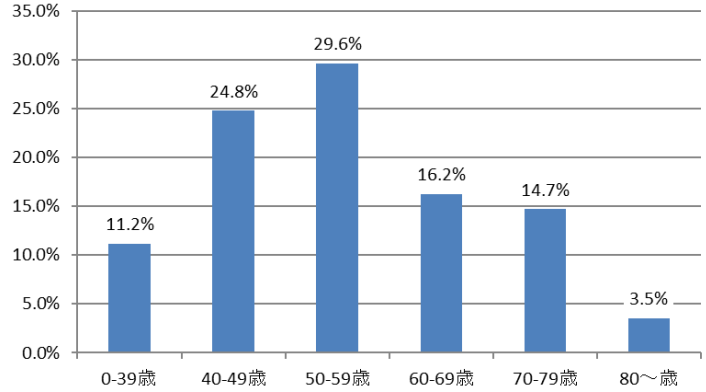
## 登録数と男女割合

	登録数
全体	456
男性	-
女性	454



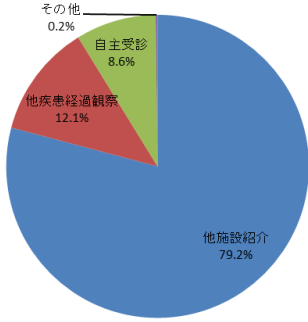
## 年齢

平均 55.5 歳 中央値 54.0 歳

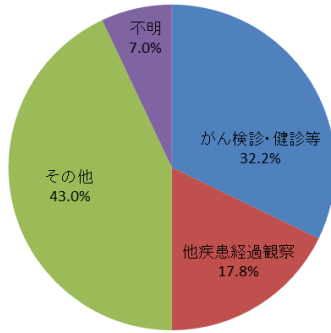


## 来院経路と発見経緯

### 来院経路



### 発見経緯

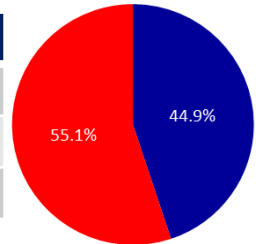


※なんらかの症状があり、病院を受診した場合は「その他」に含まれる

# 部位別：脳・中枢神経 \*「良性腫瘍」を含む

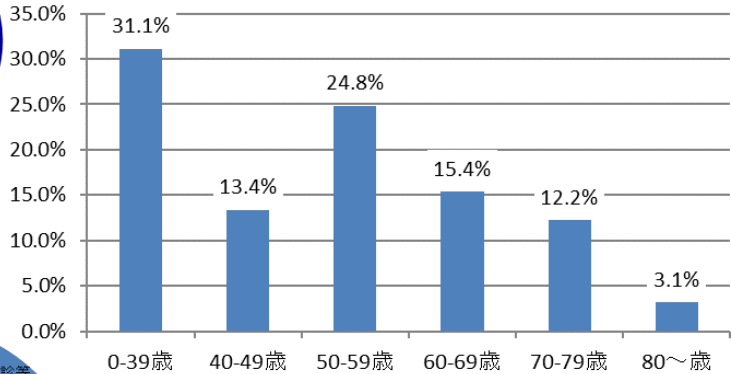
## 登録数と男女割合

	登録数
全体	254
男性	114
女性	140



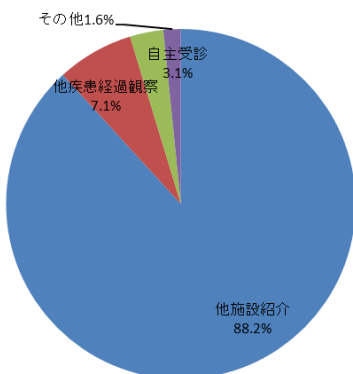
## 年齢

平均 50.6 歳 中央値 51.0 歳

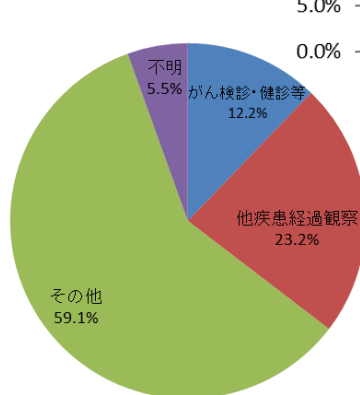


## 来院経路と発見経緯

### 来院経路



### 発見経緯



※なんらかの症状があり、病院を受診した場合は「その他」に含まれる

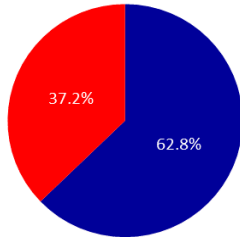


# 部位別：造血器腫瘍

\*「悪性リンパ腫」「多発性骨髄腫」「白血病」「他の造血器腫瘍」の合計

## 登録数と男女割合

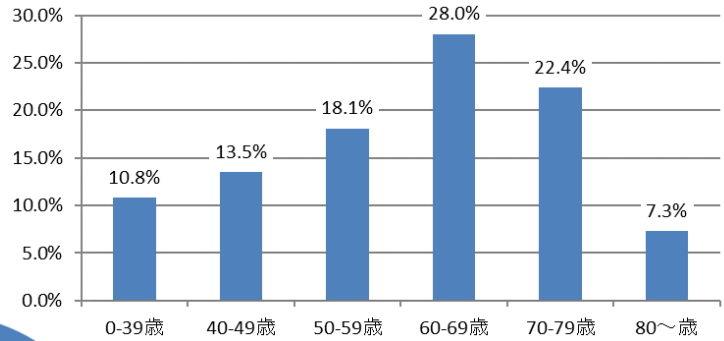
	登録数
全体	371
男性	233
女性	138



## 年齢

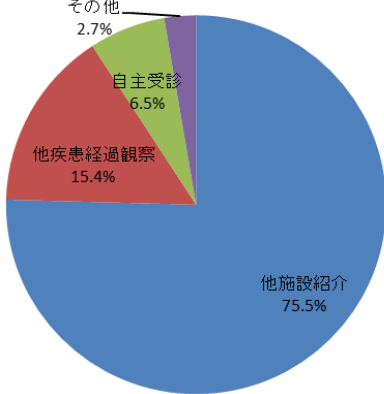
平均 60.5 歳

中央値 63.0 歳

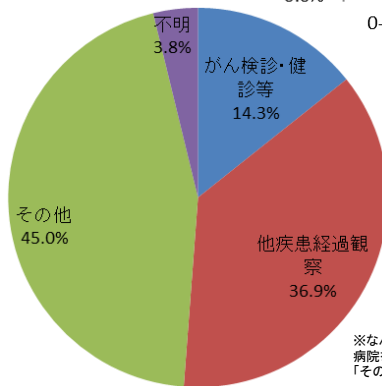


## 来院経路と発見経緯

### 来院経路



### 発見経緯



※なんらかの症状があり、病院を受診した場合は「その他」に含まれる